



# ATHLETE FIELD

## ナラ アスリート フィールド

「ナラアスリートフィールド」は特定非営利活動法人 ナラスポーツネットワークの専用グラウンドです！

セブンイレブンさん（こちらには駐車しないで下さい）

国道169号線

走幅跳場

直線走路100メートル（全天候型ウレタン走路2レーン分（ウレタン走路は90メートル））

土のグラウンド  
幅9m×奥行50m

転回ゾーン

駐車場10台

（奥から順に詰めて駐車して下さい）  
（転回ゾーンで車の向きを変えていただけます）

①  
②  
③  
④  
⑤  
⑥  
⑦  
⑧  
⑨  
⑩

屋外トイレ

仮設事務所

トイレ

出入口

手洗場

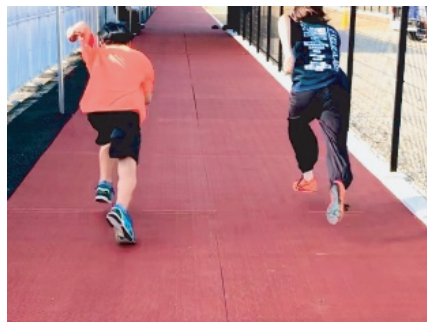
※事務所前は走行注意

### 主な施設

- ・100m直線走路（スパイク着用可）
- ・土のグラウンド（幅9m×奥行50m）
- ・トイレ2ヶ所（屋外と仮設事務所内）
- ・駐車場10台（駐車場はグラウンド部分に拡張可）

### 100m直線走路！

100mの直線走路に90m分の全天候型ウレタンマット（陸上競技場と同じ材質で、スパイク着用可）を2レーン分設置しています！



### 土のグラウンドも併設！

幅9m×奥行50mの土のグラウンドもあります。ウォーミングアップなど、様々な運動が可能となっています。



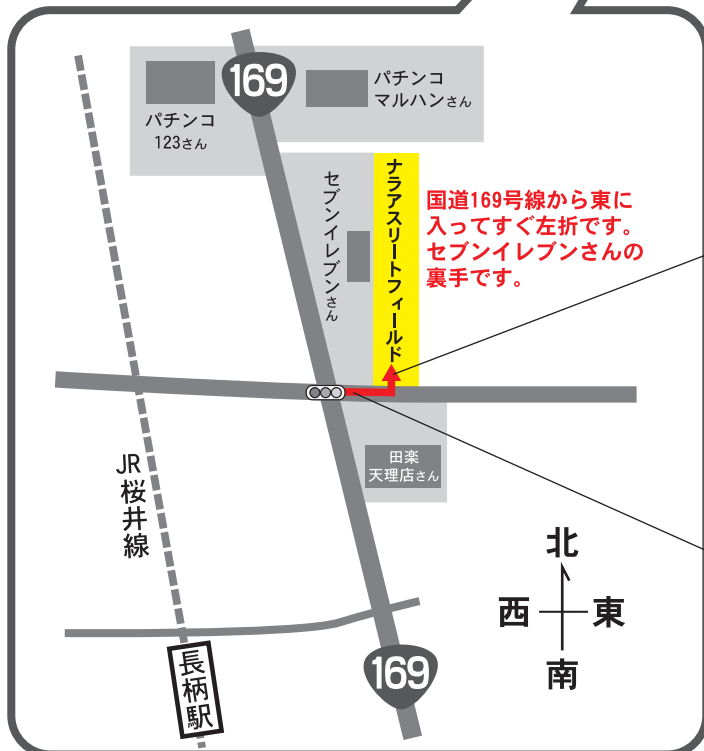
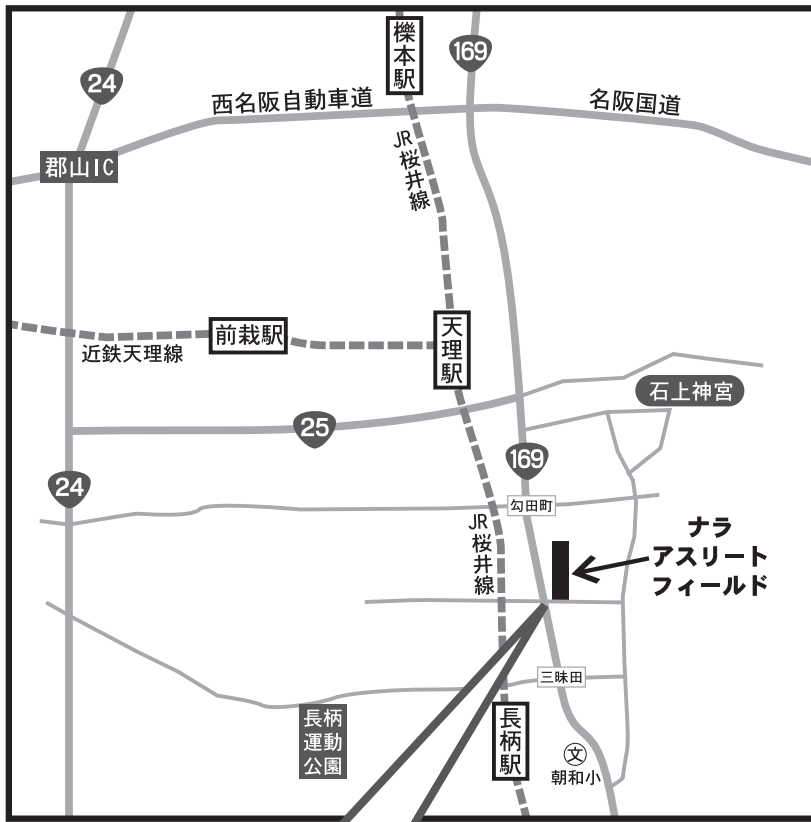
### 【お願い】

お帰りは左折して東側へ出ていただくようにお願いします。  
信号が近いですが青の時間が短いため右折待ちの渋滞が発生してしまいます。



# ナラ アスリートフィールド 案内図

(所在地：天理市三味田町105-1)  
さんまいでんちょう



公共交通機関の場合、JR長柄駅から徒歩で15~20分程度です。



グレーの仮設事務所の奥が駐車場です。



国道から東に入ってすぐに左折します。